



# Flair 2GO

Upute za uporabu

## Uvod u Flair 2GO

Dobrodošli u predivan svijet putnog espresso, s Flair 2GO! Jako nam je drago što ste ovdje i jedva čekamo da vam pripremimo ukusan espresso. Ali, prije nego što se upustimo u to, željeli bismo spomenuti nekoliko stvari:

- Vaš Flair 2GO utjelovljuje espresso za sve i dizajniran je za pripremu jednostavnog, ali ukusnog espresso. Početak je jednostavan, zabavan i ukusan!
- Kupili ste model „Grounds“ ili „Pods“. Stoga pogledajte upute za svoj model.
- Više informacija možete pronaći na našoj web stranici putem QR kodova. Smatramo da su video vodiči za kuhanje najbolji način za učenje.
- Konačno, tu smo da vam pomognemo u pripremi espresso. Ako naiđete na bilo kakve probleme, obratite se našem vrhunskom timu za korisničku podršku putem QR koda na posljednjoj stranici.

### QR kod za video tutorijale

Skenirajte donji kôd za pregled video tutorijala za vaš Flair 2GO. Vidjeti znači vjerovati i to je najbolji način da naučite kuhati prekrasan espresso sa svojim GO-om, dok ste u pokretu.



## Uključeno sa svim Flair 2GO-ovima

1. Sklopivo Flair 2GO tijelo
2. Flair 2GO Torba za nošenje
3. Klip s manometrom
4. Cilindar za kuhanje bez prethodnog zagrijavanja

## Uključeno s modelom terena

5. Portafilter 2 u 1 bez dna
6. Stainless steel dispersion screen - nova ugravirana verzija ( nalazi se unutar cilindra za kuhanje )

7. Lijevak za doziranje

8. Flair 2GO Neovlašteno otvaranje

## Uključeno s modelom Pods

9. Pod Portafilter



**Yoga za aparat za espresso: Rasklapanje vašeg GO aparata pomoću mehanizma za zaključavanje**



1. Logo okrenut prema vama i naopako - počnite s Flair 2GO okrenutim prema vama, s logotipom naopako. Desnom rukom podignite polugu prema gore.

2. Zamijenite ruke i okrenite polugu - Stavite noge u desnu ruku, a polugu u lijevu. Okrenite polugu prema dolje, suprotno od smjera kazaljke na satu, dok se ne zaustavi.

3. Spustite stražnji stup i noge - Spustite stražnji stup s logotipom lijevom rukom. Crna kružna brava će kliknuti na mjesto. Spustite noge.

4. Otpuštanje pritiskom na crveni gumb - Otpustite bravu pritiskom na crveni gumb, a zatim ponovite korake u obrnutom redoslijedu kako biste sklopili svoj Flair 2GO.

\*Kliknite za otpuštanje

## Kuhanje piva s Flair 2GO: Talog

### Bezdan Portafilter - Model tla

*Kuhajte bez dna ili s odvojjivim izljevom*

### Potreban je kvalitetan mlinac za meso!

Morat ćete "podesiti" pritisak ili isprobati različite veličine mljevene kave dok ne postignete pravi pritisak. Ako samljete previše fino, nećete moći spustiti polugu. Ako samljete previše grubo, poluga će se spustiti bez otpora i neće napraviti espresso.





**1. Sameljite svježe pržena zrna** - Sameljite 15 grama svježih zrna u mlincu za espresso. Dodajte u Portafilter pomoću lijevka za doziranje.

**2. Utisnite na ravnoj površini** - Pomoću Tamper utisnite mljevenu kavu u portafilter. Čvrsto pritisnite.

**3. Dodaj Dispersion Screen u Portafilter** - Dodajte zaslon na vrh portafiltera, dodajte mjesto Portafilter i zaslon na GO okvir.

**4. Dodajte cilindar i napunite ga prokuhanom vodom** - Dodajte cilindar bez predgrijavanja u Portafilter, a zatim ga napunite prokuhanom vodom. Ne prekoračujte oznaku za maksimalno punjenje.

**5. Umetnite klip s pressure gauge** - Dodajte pressure gauge na vrh cilindra. Okrenite mjerac prema gore za najbolji pregled.

**6. Cilj donje ručice 6-9 BAR** - Ciljajte ekstrakciju od 25 sekundi u zoni espressa, između 6 i 9 BAR.

**7. Nikada ne otpuštajte polugu naglo! Kipuća voda može PRSKATI!**

**8. Ako je polugu izuzetno teško spustiti, mljevena kava je previše fina ( vidi odjeljak o mjeracu ).**

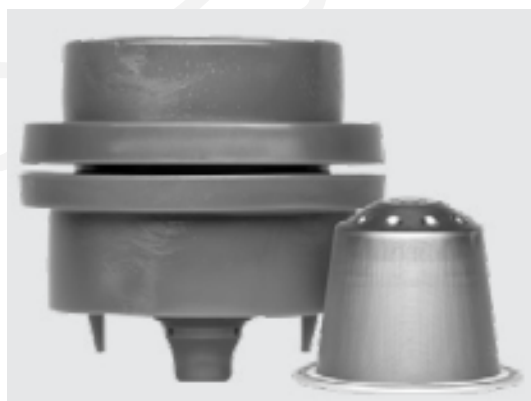
## Kuhanje s Flair 2GO: Podovima

### Pod Portafilter - Model podova

*Skuhajte s originalnim Nespresso mahunama*

### Neće raditi s Vertuo ili K-Cup podovima!

Vaš Pod Portafilter ima dvije polovice, gornju i donju, koje se međusobno okreću. Gornja ima ugrađenu komoru za podove, a donja ima rešetku za kidanje folije. Skuhajte bilo koju količinu između 20-50 ml dodavanjem više ili manje vode do linije za maksimalno punjenje.





**1. Okrenite Pod Portafilter za otvaranje** - Objе ruke okrenite gornju i donju polovicu jednu od druge dok se dva dijela ne odvoje.

**2. Dodajte pod u ugrađenu komoru i zatvorite** - Dodajte pod u gornju ugrađenu komoru s folijom okrenutom prema van. Dodajte donji dio i okrenite da biste ga zatvorili. Bočne strelice će se poravnati kada se zatvori.

**3. Dodajte Pod Portafilter na Flair 2GO** - Dodajte Pod Portafilter na bazu Flair 2GO. Mlaznica treba biti usmjerena prema dolje, dok ravna površina treba biti usmjerena prema gore.

**4. Dodajte cilindar i napunite ga prokuhanom vodom** - Dodajte cilindar bez predgrijavanja u Portafilter, a zatim ga napunite prokuhanom vodom. Ne prekoračujte oznaku za maksimalno punjenje.

**5. Umetnite pressure gauge** - Dodajte pressure gauge na vrh cilindra. Okrenite mjerач prema gore za najbolji pregled.

**6. Spustite polugu, ciljajte 4-7 BAR** - Povećajte pritisak poluge dok ne osjetite probijanje kapsule. Spustite polugu ciljajući 4-7 BAR tijekom 10-15 sekundi.

**7. UPOZORENJE: Unutrašnjost spremnika Portafilter je oštra** - **8. Nikada ne otpuštajte polugu naglo! Kipuća voda može PRSKATI!**

## Biti u espresso zoni: Korištenje mjerача



**1. Ravno u zoni za espresso** - Čestitamo, kuhate espresso! Vaš bi doza kave trebala trajati otprilike 20-25 sekundi ako koristite Bottomless portafilter ili 10-15 sekundi ako koristite Pod portafilter.

**2. Ispod zone za espresso** - Ako ne možete dosegnuti zonu za espresso, možete finije samljeti ili povećati silu na poluzi. Ako povećanje sile ne uspije, morat ćete finije samljeti.

**3. Iznad zone za espresso** - Ako ste iznad zone za espresso, ili prejako pritiskate ili je mljevena kava previše fino mljevena. Koristite grublju mljevenu kavu ili manje pritiska. Polako smanjite pritisak ako pritisnete STOP!

**\* Napomena: Ako koristite podove, regulirajte tlak samo silom poluge.**

## Čišćenje vašeg Flair 2GO: Okolica

Slijedite dolje navedene korake. Čišćenje vašeg Flair 2GO treba obavljati samo vodom. Sapun nije potreban jer može utjecati na okus espressa. Nikada ne stavljajte dijelove vašeg GO aparata u perilicu posuđa.



\*Uхватite se ovdje

1. Polako podignite polugu i uklonite sastavljenu glavu za kuhanje s GO okvira, hvatajući silikon na mjestima naznačenim gore.

2. Odvojite Portafilter iznad sudopera tako da razdvojite cilindar i Portafilter. Držite vodoravno kako bi voda otišla.

3. Izvadite klip tako da ga uhvatite za desnu stranu mjerača, okrenete i izvučete iz cilindra.

4. Uklonite sito, a zatim izbacite talog udaranjem o rub kante za smeće ili ga izkopajte priborom.

5. Isperite sve dijelove za kuhanje vodom iz slavine. Nemojte koristiti sapun jer će utjecati na okus espressa.

## Čišćenje vašeg Flair 2GO: Podova

Slijedite dolje navedene korake. Čišćenje vašeg Flair 2GO treba obavljati samo vodom. Sapun nije potreban jer može utjecati na okus espressa. Nikada ne stavljajte dijelove vašeg GO aparata u perilicu posuđa.



1. Polako podignite polugu i uklonite sastavljenu glavu za kuhanje s GO okvira, hvatajući silikon na mjestima naznačenim gore.
2. Okrenite cilindar s Portafilter naopako. Okrenite da biste otključali i uklonili dno Pod portafiltera.
3. Izvadite korištenu kapsulu kuckanjem o rub kante za smeće. Ostavite vrh kapsule Portafilter u cilindru.
4. Izvadite klip uhvativši ga desno od manometra, okrenite ga i izvucite iz cilindra. Ispustite višak vode.
5. Isperite sve dijelove za kuhanje vodom iz slavine. Nemojte koristiti sapun jer će utjecati na okus espressa.

## Ostale informacije za postati Flair 2GO PROFESIONALAC

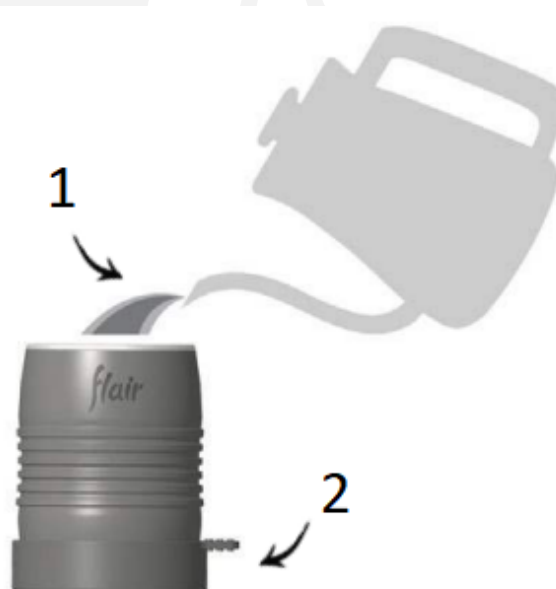
### Predgrijavanje vašeg GO-a

Vaš Flair 2GO ne zahtijeva predgrijavanje da bi se dobio

dobra ekstrakcija espressa. Ali, ako kuhate s laganim prženjem ili želite ekstra vrući espresso, možete prethodno zagrijati cilindar. Preporučujemo dvije metode.

- Postavite cilindar uspravno u zdjelu ili sudoper i napunite ga prokuhanom vodom. Ostavite da odstoji 30 sekundi. Pažljivo izvadite.
- Kupite Flair-ov Preheat cap ili lijevak i zagrijte cilindar prije kuhanja kako biste održali željene temperature.

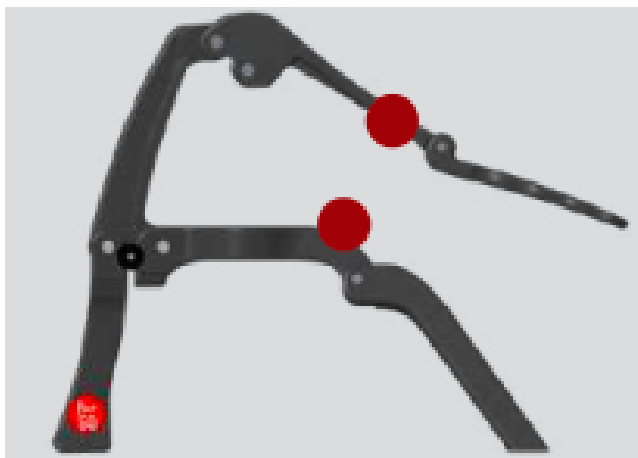
1. Dodajte prokuhanu vodu, pričekajte 30 sekundi, a zatim procijedite.
2. **Poklopac za zagrijavanje ili stavljanje u posudu** ( *poklopac za zagrijavanje prodaje se zasebno* )



## Očekivano trošenje

Vaš Flair 2GO ima više pivota i kontakta točke, kada su potpuno sklopljeni. Imajte na umu da

Tijekom korištenja, vaš Flair 2GO će pokazati neke tragove trošenja na tim kontaktnim točkama, što je prikazano crvenim točkama ispod. To vidimo kao počasnu značku za dobro proputovan život s odličnom espressom!



## Rješavanje problema s vašim Flair 2GO uređajem

Ako naidete na bilo kakve probleme s vašim Flair 2GO uređajem, Flairov vrhunski tim za korisničku podršku udaljen je samo trenutak. Skenirajte QR kôd kako biste bili preusmjereni na našu kontakt stranicu ili izravno upišite URL.



## Jamstvo i način uporabe proizvoda

Za proizvode vrijedi standardno zakonsko jamstveno razdoblje. Ovo jamstvo je neprenosivo i nije moguća novčana naknada. Jamstvo se ne odnosi na proizvode koji su korišteni na način drugačiji od onoga navedenog u ovim uputama za uporabu.

Jamstvo se također ne odnosi na:

Oštećenja proizašla iz nepravilne uporabe, zanemarivanja njege ili bilo koje druge uporabe u svrhe koje nisu navedene u ovom priručniku.

- Oštećenja vanjskog izgleda, oštećenja uzrokovana korozijom ili postupnim trošenjem.
- Bilo kakve intervencije ili popravci od strane neovlaštenih osoba rezultiraju poništenjem jamstva proizvoda.

**Prodavatelj i uvoznik:** NajTrade s.r.o., Húskova 31, 04023 Košice, IČO: 50590502.