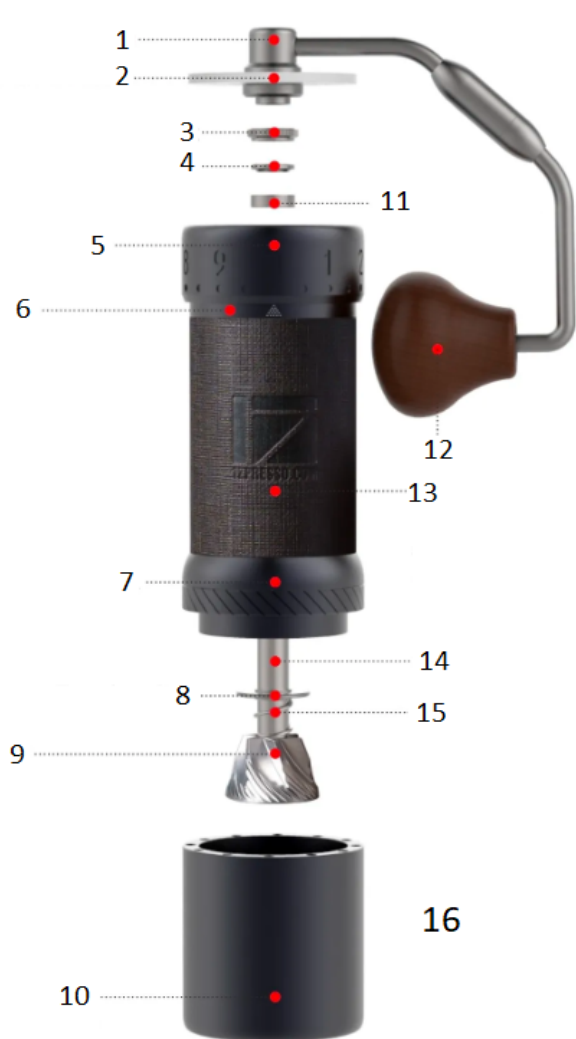




# **1Zpresso J-Ultra ručni mlinac za kavu**

Upute za uporabu

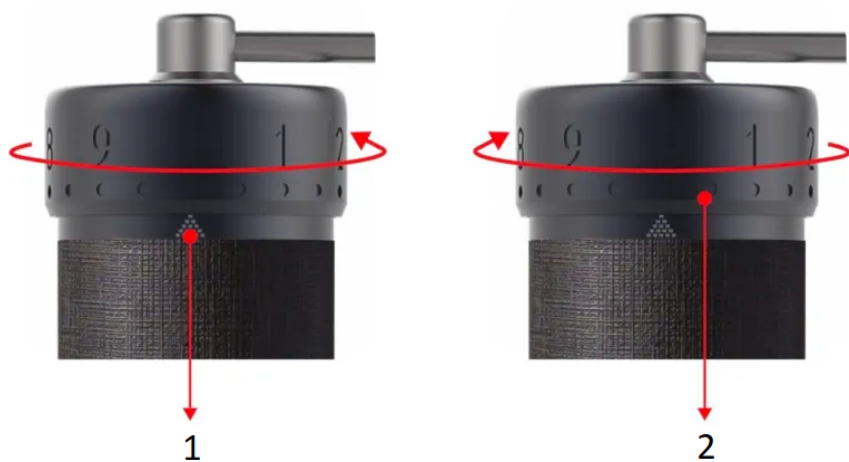
## Prošireni prikaz



1. Ručica kurble
2. Poklopac graha
3. Nazubljena matica s palcem
4. Gornji poklopac ležaja
5. Prsten za podešavanje
6. Tijelo
7. Jedinica za prstenove s brusnim žicama
8. Donji poklopac ležaja
9. Čičak
10. Magnetna šalica za hvatanje
11. Gornji ležaj
12. Ručka kurble
13. Zahvat
14. Boja proizvoda može se neznatno razlikovati zbog
15. različite verzije.
16. Središnja osovina
17. Proljeće
18. Kapacitet mljevene kave: 40 g

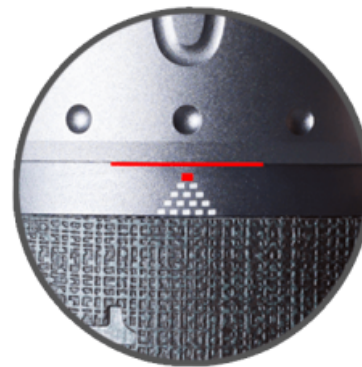
(Ovisno o vrsti graha)

## Upute za korisnike



1. Oznaka skale
2. Prsten za podešavanje

## Podešavanje postavke mljevenja



1. Brusilica je spremna za upotrebu odmah po vađenju iz kutije. Okrenite prsten za podešavanje u smjeru suprotnom od kazaljke na satu sve do početne točke gdje počinje otpor i gdje se ručica ne može slobodno okretati. Broj 0 bit će poravnat s oznakom na skali, a donji rub prstena za podešavanje dodirivat će prvi sloj oznake na skali.
2. Oznaka skale u obliku piramide sastoji se od više kvadrata koji pokazuju na koliko se rotacija nalazite, a smanjuje se kako postavljate grublje postavke.
3. Ukupno ima pet rotacija. 100 klikova u jednoj rotaciji, a svaki klik pomiče žrvnjak za 0,008 mm/8 mikrona.
4. Pogledajte donju tablicu s referentnim postavkama mljevenja i okrenite prsten za podešavanje u smjeru kazaljke na satu.
5. Pričvrstite gumicu na brusilicu za bolji hvat.
6. Stavite zrna kave u spremnik i okrenite ručku u smjeru kazaljke na satu da biste započeli mljevenje.
7. Slijedite vodič za kalibraciju mlinca nakon rastavljanja i ponovnog sastavljanja mlinca.

## Rastavljanje

**Upozorenje: Nemojte otpuštati prstenastu jedinicu s brusnim prstenom prije koraka 3.**



Okrenite prsten za podešavanje u smjeru kazaljke na satu za dva okreta i uklonite nazubljenu maticu s palcem suprotno od smjera kazaljke na satu dok pritiskate žrvnjak.



Skinite gornji poklopac ležaja i gornji ležaj.



Uklonite žrvnjak i središnju osovinu, oprugu i donji poklopac ležaja.



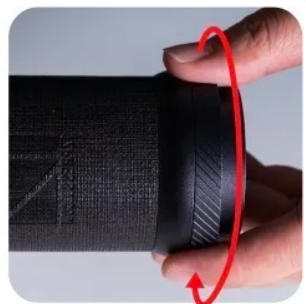
Okrenite jedinicu s prstenom za žvakanje prema naprijed (obrnite navoje).

Rastavljanje prstena za podešavanje nije predloženo.

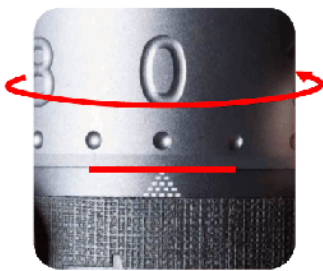
Ne čistite mlinac vodom.

Preporučuje se čišćenje četkom i puhalom.

## Sastavljanje i kalibracija



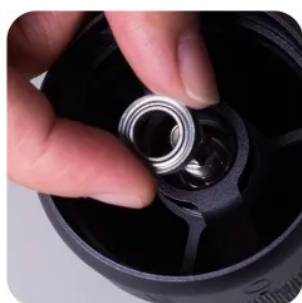
Okrenite jedinicu s prstenom za žvakanje unatrag (obrnite navoje) u najčvršći položaj.



Poravnajte broj 0 s oznakom na skali i dnom rub prstena za podešavanje dodiruje prvi sloj oznake na ljestvici.



Vratite komponente na pravo mjesto redosljed: donji poklopac ležaja (podignuta rubna strana okrenuta prema gore), opruga, osovina i žrvanj.



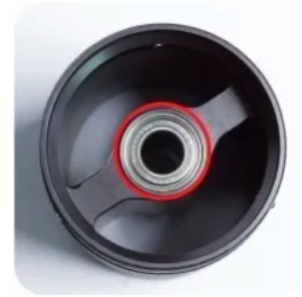
Vratite gornji ležaj s vrha. Dok pritiskate žrvnjak s dna, Vratite gornji poklopac ležaja. Strana s konkavne točke okrenute prema gore, a U-oblikovani rupa pravilno pristaje osovini.



Zategnite nazubljenu maticu za kalibraciju mlinac dok pritiskate žrvnjak s dna. Napomena: Ukupno ima četiri i pol rotacije računajući od početne točke. Početna točka bi mogla može se razlikovati unutar  $\pm 10$  klikova zbog snage kojom zategnete maticu i brojčanik.

## Upozorenje

**Ne pokušavajte dalje rastavljati ili uklanjati sljedeće komponente:**

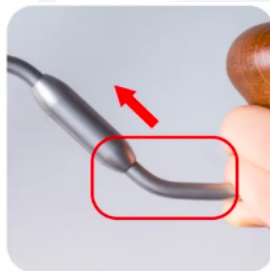


1. Središnja osovina i žrvnjak
2. Jedinica s prstenom za brušenje
3. Ležajevi

## Sklopiva ručka

**Upozorenje: Ručka neće biti pokrivena jamstvom ako se bilo koji dio rastavi.**

Kako saviti?

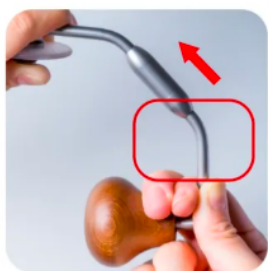


Držite dio kurble blizu drvenog gumb i pritisnite ga unutra.



Okrenite ručku u smjeru kazaljke na satu do kraja da biste je

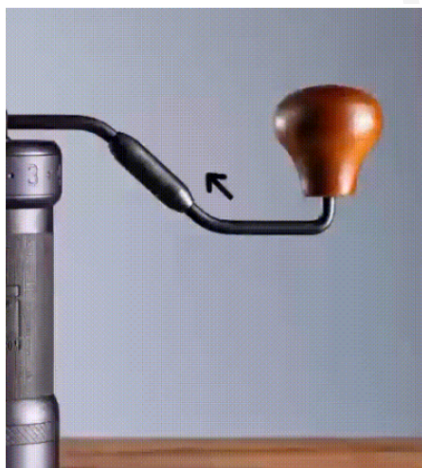
Kako se razotkriti?



Držite dio kurble blizu drvenog gumb i pritisnite ga unutra.



Okrenite ručicu suprotno od smjera kazaljke na satu sve način da se raskrije.



## Mjere predostrožnosti

- Ne čistite i ne perite mlinac vodom.
- Ne brišite mlinac otapalima osim vode i alkohola.
- Čuvajte ga na suhom mjestu kako biste produžili njegov vijek trajanja.
- Slijedite upute za ponovno sastavljanje, provjerite jeste li komponente postavili na ispravna mjesta.
- Iz sigurnosnih razloga, mlinac držite dalje od djece.

## Jamstvo i način uporabe proizvoda

Za proizvode vrijedi standardno zakonsko jamstveno razdoblje. Ovo jamstvo je neprenosivo i nije moguća novčana naknada. Jamstvo se ne odnosi na proizvode koji su korišteni na način drugačiji od onoga navedenog u ovim uputama za uporabu.

Jamstvo se također ne odnosi na:

Oštećenja proizašla iz nepravilne uporabe, zanemarivanja njege ili bilo koje druge uporabe u svrhe koje nisu navedene u ovom priručniku.

- Oštećenja vanjskog izgleda, oštećenja uzrokovana korozijom ili postupnim trošenjem.
- Bilo kakve intervencije ili popravci od strane neovlaštenih osoba rezultiraju poništenjem jamstva proizvoda.

**Prodavatelj i uvoznik:** NajTrade s.r.o., Húskova 31, 04023 Košice, IČO: 50590502.

